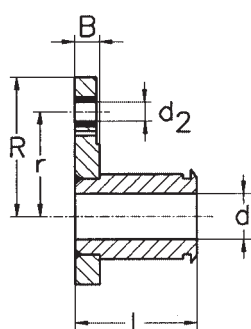
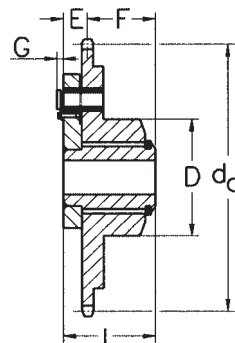


Dessa hjul ger genom sin konstruktion ett utmärkt skydd mot skador på transmissioner och annan utrustning. Driften upphör när brytpinnen brister, men genom att en ny brytpinne lätt kan monteras, begränsas driftstoppet till ett minimum.



## Navtyp

Navtyp	Max brytmoment Nm	Total längd L mm	r mm	R mm	Max axelhål $d_{max}$ mm	Brytpinn- $\varnothing$ $d_2$ mm	B mm
1	600	60	55	70	50	10	15
2	1 650	70	65	85	55	15	20
3	3 400	85	85	109	70	20	25
4	6 200	95	100	130	75	25	30
5	11 000	105	125	165	80	30	30
6	18 200	120	150	200	100	35	35
7	27 000	140	175	220	110	40	40
8	50 000	160	200	250	120	50	45

Vid beställning ange:

- 1) Max effekt i kW vid varvtalet n då brytkopplingen ska utlösa
- 2) Varvtal, r/min
- 3) Kedjans dimension
- 4) Tandantal på brytkopplingshjulet
- 5) Axelhål
- 6) Kilspår
- 7) Stoppskruv

KEDJE-TEKNIK brytkopplingshjul nr	För kedja		Tandantal -	Delningsdiametern $d_0$ mm	Nav		Navtyp -	Övriga mått		
	nr -	delning tum			diam. D mm	längd L mm		E mm	F mm	G mm
<b>För simplex kedjor</b>										
4627 381	462	1/2"	38	153,79	90	60	1	18,5	41,5	6
4627 571	462	1/2"	57	230,54	90	60	1	18,5	41,5	6
4627 572	462	1/2"	57	230,54	100	70	2	23,5	46,5	6
5017 381	501	5/8"	38	192,24	90	60	1	19,4	40,6	6
5017 382	501	5/8"	38	192,24	100	70	2	24,4	45,6	6
5017 572	501	5/8"	57	288,18	100	70	2	24,4	45,6	6
5017 573	501	5/8"	57	288,18	120	85	3	29,4	55,6	8
5137 381	513	3/4"	38	230,69	90	60	1	20,3	39,7	6
5137 382	513	3/4"	38	230,69	100	70	2	25,3	44,7	6
5137 572	513	3/4"	57	345,81	100	70	2	25,3	44,7	6
5137 573	513	3/4"	57	345,81	120	85	3	30,3	54,7	8

**Material** Brytkopplingshjulen är tillverkade i stål, brytbultarna av gjutjärn. Bussningarna för brytbulten är härdade. Hjulen är försedda med självsmörjande glidlager.

**Mått** Reservation för ändrade mått.

**Specialhjul** Vi tillverkar gärna åt Dig.

**Tandantal** Saknar Du något tandantal? Vi ordnar det också.



# Kedjehjul med brytkoppling



KEDJE- TEKNIK brytkopplings- hjul nr	För kedja		Tand- antal -	Del- nings- dia- meter d <sub>o</sub> mm	Nav		Nav- typ -	Övriga mått		
	nr -	delning tum			diam. D mm	längd L mm		E mm	F mm	G mm
<b>5487 383</b>	548	1"	38	307,58	120	85	3	32,8	52,2	8
<b>5487 384</b>	548	1"	38	307,58	150	95	4	37,8	57,2	8
<b>5487 574</b>	548	1"	57	461,08	150	95	4	37,8	57,2	8
<b>5487 575</b>	548	1"	57	461,08	165	105	5	37,8	67,2	8
<b>5637 384</b>	563	1 1/4"	38	384,48	150	95	4	38,9	56,1	8
<b>5637 385</b>	563	1 1/4"	38	384,48	165	105	5	38,9	66,1	8
<b>5637 575</b>	563	1 1/4"	57	576,35	165	105	5	38,9	66,1	8
<b>5637 576</b>	563	1 1/4"	57	576,35	190	120	6	43,9	76,1	10
<b>5967 385</b>	596	1 1/2"	38	461,38	165	105	5	41,5	63,5	8
<b>5967 386</b>	596	1 1/2"	38	461,38	190	120	6	46,5	73,5	10
<b>5967 576</b>	596	1 1/2"	57	691,63	190	120	6	46,5	73,5	10
<b>5967 577</b>	596	1 1/2"	57	691,63	220	140	7	51,5	88,5	10
<b>6137 386</b>	613	1 3/4"	38	538,27	190	120	6	49,1	70,9	10
<b>6137 387</b>	613	1 3/4"	38	538,27	220	140	7	54,1	85,9	10
<b>6527 386</b>	652	2"	38	615,17	190	120	6	49,1	70,9	10
<b>6527 387</b>	652	2"	38	615,17	220	140	7	54,1	85,9	10
<b>För duplex kedjor</b>										
<b>D 4627 381</b>	D 462	1/2"	38	153,79	90	60	1	25,5	34,5	6
<b>D 4627 572</b>	D 462	1/2"	57	230,54	100	70	2	30,5	39,5	6
<b>D 4627 573</b>	D 462	1/2"	57	230,54	120	85	3	35,5	49,5	8
<b>D 5017 382</b>	D 501	5/8"	38	192,24	100	70	2	32,7	37,3	6
<b>D 5017 572</b>	D 501	5/8"	57	288,18	100	70	2	32,7	37,3	6
<b>D 5017 573</b>	D 501	5/8"	57	288,18	120	85	3	37,7	47,3	8
<b>D 5137 383</b>	D 513	3/4"	38	230,69	120	85	3	40,0	45,0	8
<b>D 5137 573</b>	D 513	3/4"	57	345,81	120	85	3	40,0	45,0	8
<b>D 5137 574</b>	D 513	3/4"	57	345,81	150	95	4	45,0	50,0	8
<b>D 5487 384</b>	D 548	1"	38	307,58	150	95	4	41,3	53,7	8
<b>D 5487 575</b>	D 548	1"	57	461,08	165	105	5	40,0	65,0	8
<b>D 5487 576</b>	D 548	1"	57	461,08	190	120	6	45,0	75,0	10
<b>D 5637 385</b>	D 563	1 1/4"	38	384,48	165	105	5	39,0	66,0	8
<b>D 5637 576</b>	D 563	1 1/4"	57	576,35	190	120	6	45,0	75,0	10
<b>D 5637 577</b>	D 563	1 1/4"	57	576,35	220	140	7	50,0	90,0	10
<b>D 5967 386</b>	D 596	1 1/2"	38	461,38	190	120	6	45,0	75,0	10
<b>D 5967 577</b>	D 596	1 1/2"	57	691,63	220	140	7	51,0	89,0	10
<b>D 5967 578</b>	D 596	1 1/2"	57	691,63	250	160	8	56,0	104,0	10
<b>För triplex kedjor</b>										
<b>T 4627 381</b>	T 462	1/2"	38	153,79	90	60	1	32,4	27,6	6
<b>T 4627 572</b>	T 462	1/2"	57	230,54	100	70	2	37,4	32,6	6
<b>T 4627 573</b>	T 462	1/2"	57	230,54	120	85	3	42,4	42,6	8
<b>T 5017 382</b>	T 501	5/8"	38	192,24	100	70	2	41,0	29,0	6
<b>T 5017 573</b>	T 501	5/8"	57	288,18	120	85	3	46,0	39,0	8
<b>T 5017 574</b>	T 501	5/8"	57	288,18	150	95	4	51,0	44,0	8
<b>T 5137 383</b>	T 513	3/4"	38	230,69	120	85	3	49,8	35,2	8
<b>T 5137 573</b>	T 513	3/4"	57	345,81	120	85	3	49,8	35,2	8
<b>T 5137 574</b>	T 513	3/4"	57	345,81	150	95	4	54,8	40,2	8
<b>T 5487 384</b>	T 548	1"	38	307,58	150	95	4	39,6	55,4	8
<b>T 5487 575</b>	T 548	1"	57	461,08	165	105	5	39,6	65,4	8
<b>T 5487 576</b>	T 548	1"	57	461,08	190	120	6	39,6	80,4	10
<b>T 5637 385</b>	T 563	1 1/4"	38	384,48	165	105	5	45,4	59,6	8
<b>T 5637 576</b>	T 563	1 1/4"	57	576,35	190	120	6	45,4	74,6	10
<b>T 5637 577</b>	T 563	1 1/4"	57	576,35	220	140	7	45,4	94,6	10
<b>T 5967 386</b>	T 596	1 1/2"	38	461,38	190	120	6	59,8	60,2	10
<b>T 5967 577</b>	T 596	1 1/2"	57	691,63	220	140	7	59,8	80,2	10
<b>T 5967 578</b>	T 596	1 1/2"	57	691,63	250	160	8	59,8	100,2	10

**Material** Brytkopplingshjulen är tillverkade i stål, brytbultarna av gjutjärn. Bussningarna för brytbulten är härdade. Hjulen är försedda med självmörjande glidlager.

**Mått** Reservation för ändrade mått.

**Specialhjul** Vi tillverkar gärna åt Dig.

**Tandantal** Saknar Du något tandantal? Vi ordnar det också.

Telefon  
**040-18 10 00**



Fax  
**040-93 23 32**